

MGA TANONG? TUMAWAG SA (800) 232-1700

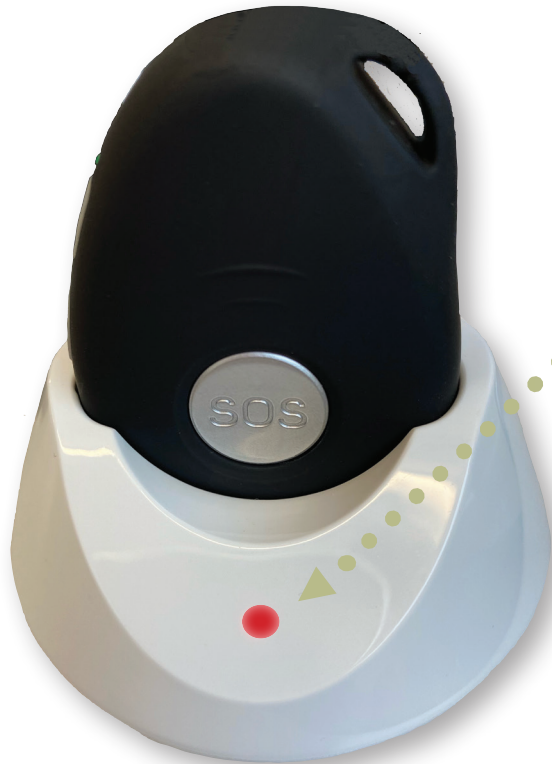
SIDEKICK

PAGSISIMULA NG IYONG MEDIKAL NA
ALERTO SA MOBILE



Pag-charge ng Iyong Device

Para sa pinakamainam na mga resulta, i-charge ang iyong Sidekick bawat gabi.



Kapag natanggap mo na ang iyong Sidekick, isaksak ang charging cradle nito sa isang saksakan. Ilagay ang Sidekick sa cradle na ang buton ng SOS help ay nakaharap paharap. Tiyakin na ang iyong Sidekick ay maayos na nakakabit sa charging cradle upang masimulan ang pag-charge. Kapag maayos ang pag-charge, ang **PULA** na ilaw na nasa cradle ay iilaw at ang Sidekick ay mag-aanunsiyo ng "Charging."

Kapag ang Sidekick ay ganap nang na-charge, ang **PULA** na ilaw na nasa cradle ay mamamatay.



Tiyakin na ang kable na nasa likod ng cradle ay nakapirme.

MGA TANONG?

TUMAWAG SA (800) 232-1700

Alamin ang Iyong Device

Mga Buton



Ang **Sidekick** ay maaaring suotin habang naliligo ngunit hindi dapat ilubog sa tubig.



Pindutin ang **Silent na Buton** ng dalawang beses upang di-mapagana/mapagana ang mga voice alert.

MGA TANONG?

TUMAWAG SA (800) 232-1700

Mga Ilaw



ILAW NG STATUS

Ang ilaw ay kikislap ng **BERDE** kapag ang Sidekick ay gumagana nang maayos.

Ang ILAW NG LOKASYON

Ang Ilaw ay kikislap ng **ASUL** kapag ang mga serbisyo sa lokasyon ay magagamit.

ILAW NG POWER

Ang iyong Sidekick ay kailangan na i-charge kapag ang ilaw ng power ay kikislap ng **PULA**.

Pag-test ng Iyong Device



TEST NA BUTON

Upang i-test ang iyong Sidekick, pindutin nang matagal ang test na buton sa gilid ng iyong Sidekick. Ikokonekta ka sa aming test center.



TANDAAN

Para sa pinakamainam na mga resulta, i-test ang iyong **Sidekick** kada buwan.

MGA TANONG?

TUMAWAG SA (800) 232-1700

Kung Sakaling may Emerhensiya

Kung kailangan mo ng tulong, pindutin nang matagal ang tulong na buton hanggang sa iyong maramdaman ang pag-vibrate o marinig ang mga tunog ng paggana.



MAHALAGA

Upang kanselahin ang aksidenteng pagpapagana, pindutin at i-release ang tulong na buton kapag ipinahiwatig.



Deteksyon sa Pagkahulog (opsyonal)

Para sa mga device na pinagana ang Deteksyon sa Pagkahulog, kung hindi mo maaaring mapindot ang tulong na buton at may napansin na pagkahulog, ang device ay magpapadala ng isang emerhensiyang alerto sa pagkahulog.

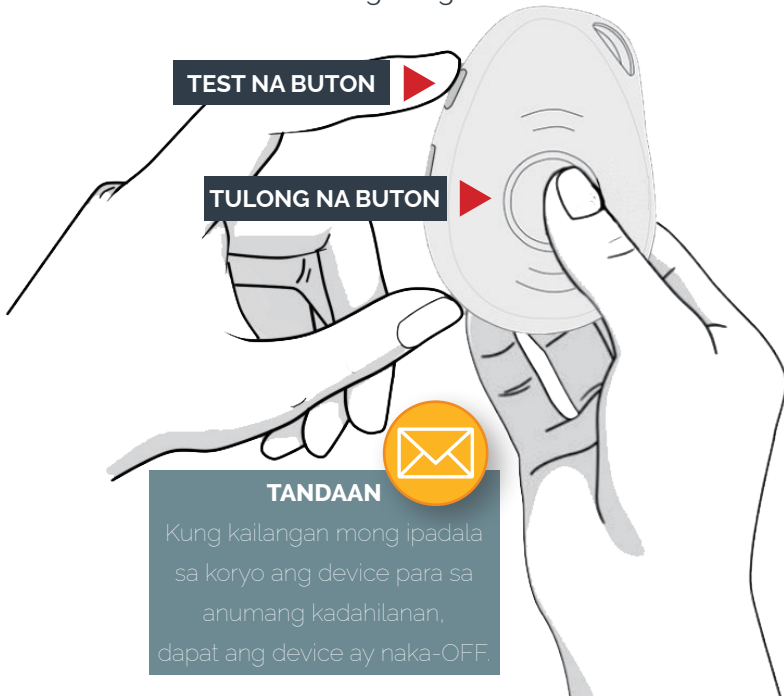
Ang Deteksyon ng Pagkahulog ay hindi nakakapansin sa 100% ng mga pagkahulog. Kung kaya, ang mga gumagamit ay dapat laging pinipindot ang kanilang buton kapag kailangan nila ng tulong.

Pag-Off/On

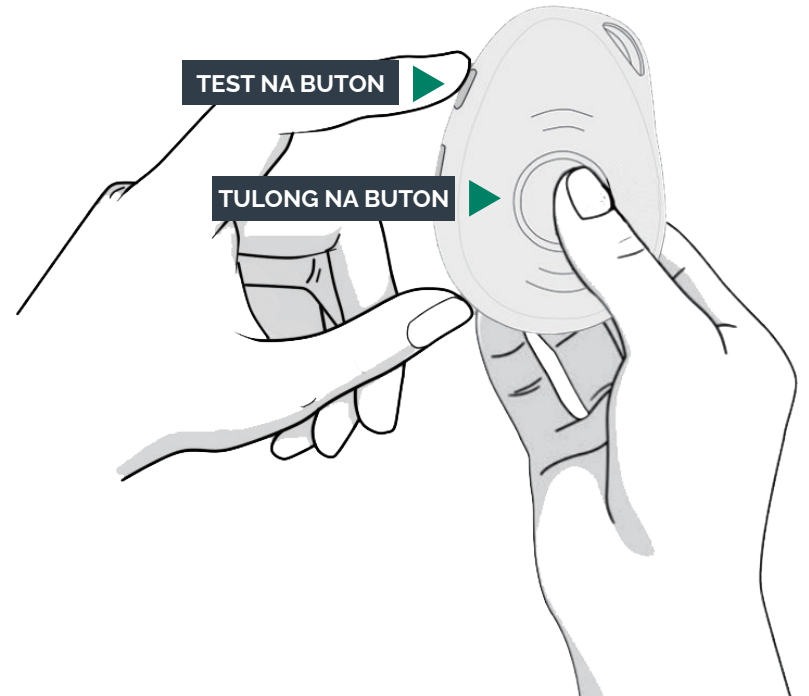
Ang iyong Sidekick ay dapat laging naka-on. Kung kailangan mo na i-**OFF** ang iyong Sidekick pindutin ng **MATAGAL** ang Test at tulong na mga buton nang sabay hanggang sa maramdaman mo ang pag-vibrate.

Ang lahat ng mga ilaw sa device ay dapat na naka-off na sa loob ng isang minuto.

Upang ma-**ON** muli ang iyong Sidekick maaari mong pindutin ang Test at tulong na mga buton nang sabay, o ilagay ang device sa charging cradle.



MGA TANONG?



TUMAWAG SA (800) 232-1700

**Narito kami upang tumulong.
TUMAWAG SA
(800) 232-1700
para sa tulong.**

Ang device na ito ay nakadepende sa saklaw ng selular upang gumana. Kung limitado ang saklaw ng selular, maaari kang makaranas ng mahinang mga kakahayan ng device.