

BẠN CÓ CÂU HỎI? GỌI (800) 232-1700

SIDEKICK

**HƯỚNG DẪN BẮT ĐẦU SỬ DỤNG
THIẾT BỊ CẢNH BÁO Y TẾ DI ĐỘNG**



Sạc thiết bị

**Để có kết quả tốt nhất,
hãy sạc Sidekick mỗi đêm.**



Sau khi nhận được Sidekick, hãy cắm đế sạc vào ổ cắm. Đặt Sidekick vào đế sạc sao cho nút trợ giúp SOS hướng về phía trước. Đảm bảo Sidekick được cắm chặt vào đế sạc để bắt đầu sạc. Khi sạc đúng cách, đèn **ĐỎ** trên đế sạc sẽ sáng và Sidekick sẽ thông báo “Đang sạc”.

Khi Sidekick được sạc đầy, đèn **ĐỎ** trên đế sạc sẽ tắt.



Đảm bảo dây điện ở phía sau để sạc được cắm chắc chắn.

BẠN CÓ CÂU HỎI?

GỌI (800) 232-1700

Hiểu rõ về thiết bị

Nút bấm



Có thể đeo Sidekick khi tắm nhưng không nên ngâm trong nước.



Nhấn **Nút Im lặng** hai lần để tắt/bật cảnh báo bằng giọng nói.

BẠN CÓ CÂU HỎI?

GỌI (800) 232-1700

Đèn



ĐÈN TRẠNG THÁI

Đèn nhấp nháy màu **XANH LÁ** khi Sidekick hoạt động bình thường.

ĐÈN VỊ TRÍ

Đèn nhấp nháy màu **XANH DƯƠNG** khi có dịch vụ vị trí.

ĐÈN NGUỒN

Cần sạc Sidekick khi đèn nguồn nhấp nháy màu **ĐỎ**.

Kiểm tra thiết bị



NÚT KIỂM TRA

Để kiểm tra Sidekick, nhấn và giữ nút kiểm tra ở cạnh bên của Sidekick. Bạn sẽ được kết nối với trung tâm kiểm tra của chúng tôi.



LƯU Ý

Để có kết quả tốt nhất, hãy kiểm tra Sidekick hàng tháng.

BẠN CÓ CÂU HỎI?

GỌI (800) 232-1700

Trong trường hợp khẩn cấp

Nếu bạn cần hỗ trợ, hãy nhấn và giữ nút trợ giúp cho đến khi bạn cảm thấy rung hoặc nghe thấy âm báo kích hoạt.



QUAN TRỌNG

Để hủy bỏ việc vô tình kích hoạt, hãy nhấn và nhả nút trợ giúp khi được nhắc.



Phát hiện ngã (tùy chọn)

Đối với các thiết bị đã bật tính năng Phát hiện ngã, nếu bạn không thể nhấn nút trợ giúp và thiết bị phát hiện có người bị té ngã, thiết bị sẽ gửi cảnh báo ngã khẩn cấp đến Chuyên gia chăm sóc.

Để có kết quả tốt nhất, hãy đeo nút trợ giúp vào dây buộc và đeo bên ngoài quần áo.

Tính năng Phát hiện ngã không phát hiện được 100% lần bị ngã. Nếu có thể, người dùng nên chủ động nhấn nút khi cần trợ giúp.

BẠN CÓ CÂU HỎI?

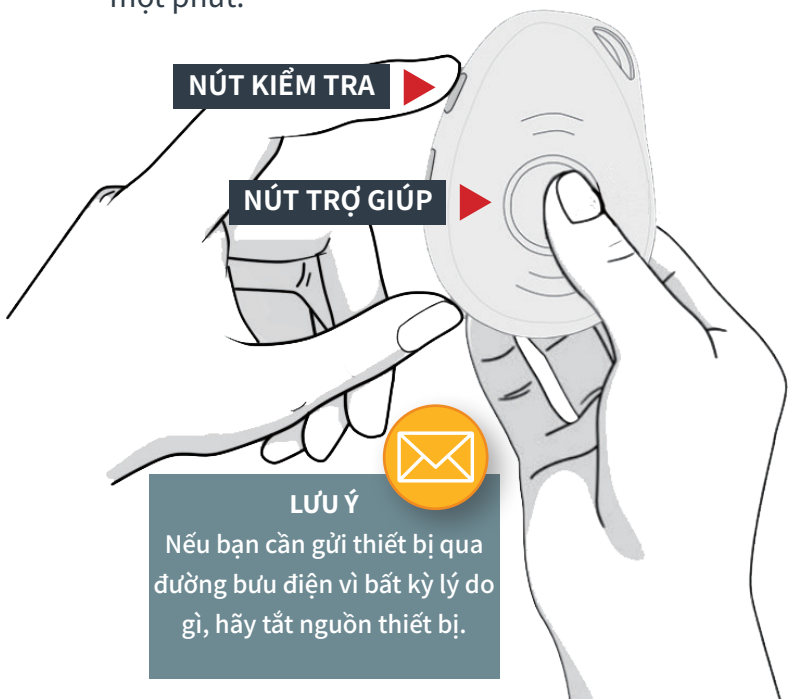
GỌI (800) 232-1700

Bật/Tắt

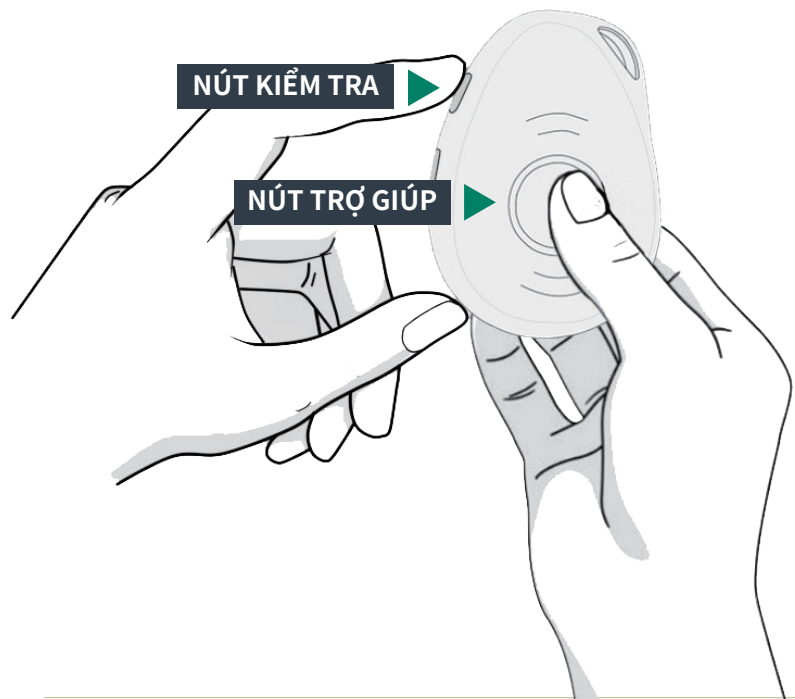
Bạn nên luôn duy trì Sidekick ở trạng thái bật. Nếu bạn cần **TẮT** Sidekick, hãy nhấn và **GIỮ** đồng thời nút Kiểm tra và nút Trợ giúp cho đến khi bạn cảm thấy thiết bị rung.

Tất cả đèn trên thiết bị sẽ tắt trong vòng một phút.

Để **BẬT** lại Sidekick, bạn có thể nhấn đồng thời nút Kiểm tra và nút Trợ giúp hoặc đặt thiết bị vào đế sạc.



BẠN CÓ CÂU HỎI?



GỌI (800) 232-1700

**Chúng tôi luôn sẵn sàng
trợ giúp bạn.
Gọi (800) 232-1700
để được hỗ trợ.**

Thiết bị này cần có mạng di động để hoạt động.
Ở nơi bị hạn chế về vùng phủ sóng di động,
khả năng hoạt động của thiết bị bị giảm sút.